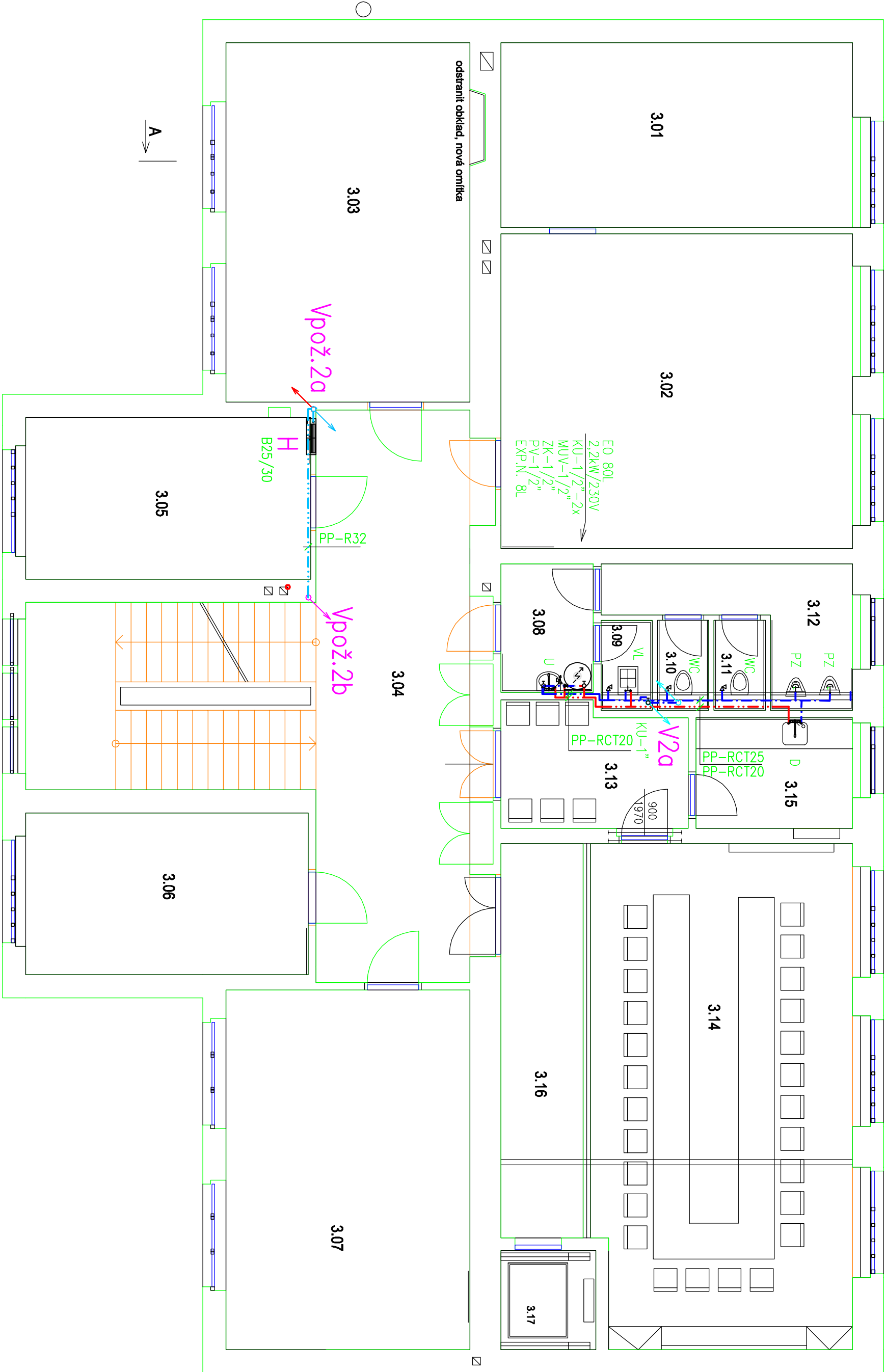



A
→



Obýtná plocha místností					
č. míst.	místnost	plocha	podlaha	poznámka	
3.01	KANCELAŘ	25.41 m2	PVC		
3.02	KANCELAŘ	43.45 m2	PVC		
3.03	KANCELAŘ	33.70 m2	PVC		
3.04	SCHODIŠTĚ	57.25 m2			
3.05	KANCELAŘ	18.00 m2	PVC		
3.06	KANCELAŘ	17.76 m2	PVC		
3.07	KANCELAŘ	33.25 m2	PVC		
3.08	PŘEDSÍŇKA	4.50 m2	keramická dlažba	ker. obklad v. 2000	
3.09	ÚKLID	1.75 m2	keramická dlažba	ker. obklad v. 2000	
3.10	WC MUŽI	1.75 m2	keramická dlažba	ker. obklad v. 2000	
3.11	WC MUŽI	1.75 m2	keramická dlažba	ker. obklad v. 2000	
3.12	PISOÁRY	8.37 m2	keramická dlažba	ker. obklad v. 2000	
3.13	PŘEDSÁLÍ	8.48 m2	PVC		
3.14	ZASEDAČKA	51.73 m2	PVC		
3.15	KUCHYNĚ	7.07 m2	keramická dlažba	ker. obklad za kuch. linkou	
3.16	CHODBA	12.28 m2	keramická dlažba		
3.17	VÝT. ŠACHTA	3.56 m2	330.06 m2		

LEGENDA:

- PÍTNÁ VODA
- TEPLÁ VODA
- POŽÁRNÍ VODA
- U UMÝVADLO
- WC ZÁVĚSNÝ KLOZET
- VL VŘELVKA
- D VESTAVNÝ DŘEZ
- EO ELEKTRICKÝ OHŘÍVAČ VODY
- B25/30 HYDRANTOVÁ SKŘÍŇ S VÝZBRUJÍ DN25mm
- H STOUPAČKA VODY – pitná
- V STOUPAČKA VODY – požární
- Vpož. STOUPAČKA VODY – požární

ZODP. PROJ.	Ing. Petr Lanc	DATUM	01/2021	
VYPRACOVAL	Petr Gnida <i>Gnida</i>	MĚŘITKO	1:75	
INVESTOR	Město Český Těšín náměstí ČSA 1/1, 737 01 Český Těšín	ZAK. č.	2499	
		STUPEŇ	DPS	
		AKCE		
Rekonstrukce budovy na ul. Pražská 3/14, parc.č. st. 4, k.ú. Český Těšín				<div>VÝKRES</div> <div>VÝTIŠK</div>
ČÁST	D1.4.1 - ZDRAVOTECHNIKA			
OBSAH	3.NP - vodovod			